

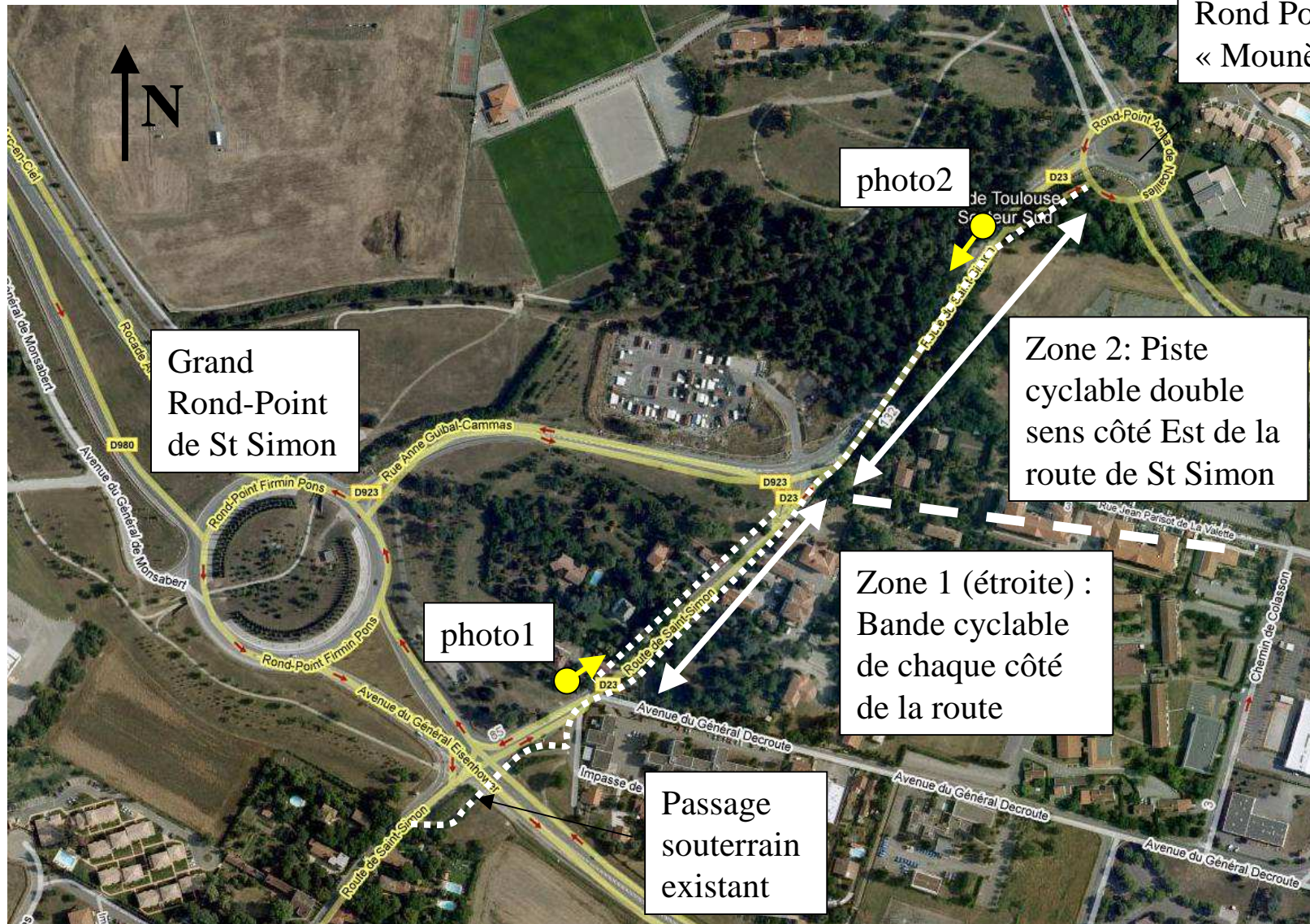
Contournement cyclable la Mounède

Plan de localisation générale



Contournement cyclable la Mounède

Aménagement possible de la zone



Zone 1, Photo 1

En regardant depuis Av. Eisenhower vers Mounède



Zone 1 : deux bandes cyclables de chaque côté (cette zone nous paraît trop étroite pour réaliser une piste cyclable double sens, à confirmer)

Zone 2, Photo 2

En regardant vers Eisenhower depuis Rd Point Mounède



Zone 2 : piste cyclable double sens (à réaliser du côté Est –derrière le bus sur la photo- pour éviter une traversée dangereuse de cette route, très passante).